

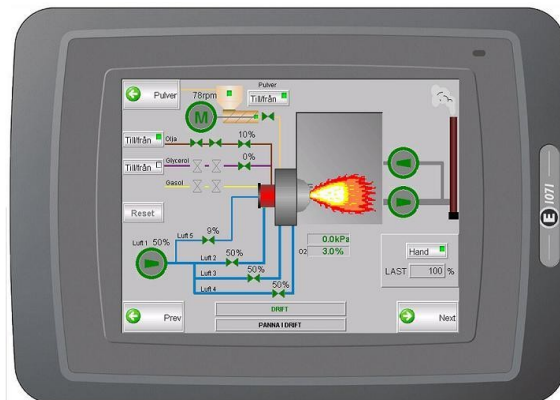
Autopro Sverige AB erbjuder en heltäckande, PLC-baserad, fail-safe lösning för brännarstyrning.

Produkten är avsedd att kunna användas på alla brännartyper för att ersätta brännarautomater, programverk, relälogik, larmpaneler och regulatorer.

Systemet är uppbyggt med standardkomponenter och TÜV-godkända programbibliotek och hanterar såväl olje-, gas-, träpulver- som kombibrännare.

Specifikationer:

- ✓ Styr och kontrollerar upp till 6 brännare på en panna
- ✓ Positionerande kvot, programmerad i Fail-safe. Ingen annan övervakning av luft och bränsle behövs
- ✓ Upp till 5 luftställdon per brännare
- ✓ Individuell och/eller sameldning av upp till 3 bränslen
- ✓ Parameterstyrda reglerloopar för last, O₂ och CO
- ✓ Adaptiv O₂-trim på enskilda brännare i multibrännar-installationer
- ✓ Menystyrt drifttagning/intrimningsprogram
- ✓ Omfattande möjligheter till styrning och reglering av ytterligare objekt
- ✓ Utförlig diagnostik på brännarnas funktion



Funktionerna är mycket lättillgängliga med ett grafiskt gränssnitt för ett intuitivt handhavande.

Operatören får full kontroll på pannans startsekvens och problem kan lätt identifieras med hjälp av utförlig larmpresentation.

Utrustningen kan kopplas till överordnat system via Ethernet eller Profibus. Underhåll kan även utföras genom fjärruppkoppling via ADSL eller GSM.

Utrustningen kan implementeras i befintlig installation och vi erbjuder även uppgradering av pannskydd för att uppfylla rådande direktiv och modernisering av brännare.

Utbyte av mekanisk kvotapparat innebär glappfri positionering av spjäll och ventiler samt ger helt nya möjligheter för optimering av emissioner och prestanda för brännaren.

Kontakta Autopro Sverige AB för en genomgång av möjligheterna för er anläggning.

Följande signaler kan behandlas:

Start/stopp av distributionsutrustning för luft och bränsle (Profibus eller I/O)
 Styrning/övervakning av ställdon för luft och bränsle (återföring 4..20 mA)
 Tändutrustning (230 VAC)
 Tändmediaventiler (24 VDC)
 Bränsleventiler (24 VDC)
 Flamövervakning tändlåga (NO-NO eller NO-NC)
 Flamövervakning huvudlåga (NO-NO eller NO-NC)
 Flamintensitet huvudlåga (4..20 mA)
 O₂-halt (4..20 mA)
 CO-halt (4..20 mA)
 Domtryck/Panntemp (4..20 mA)
 Säkerhetsfunktioner på panna och brännare (NO-NO eller NO-NC)
 Styrning och reglering av ytterligare objekt